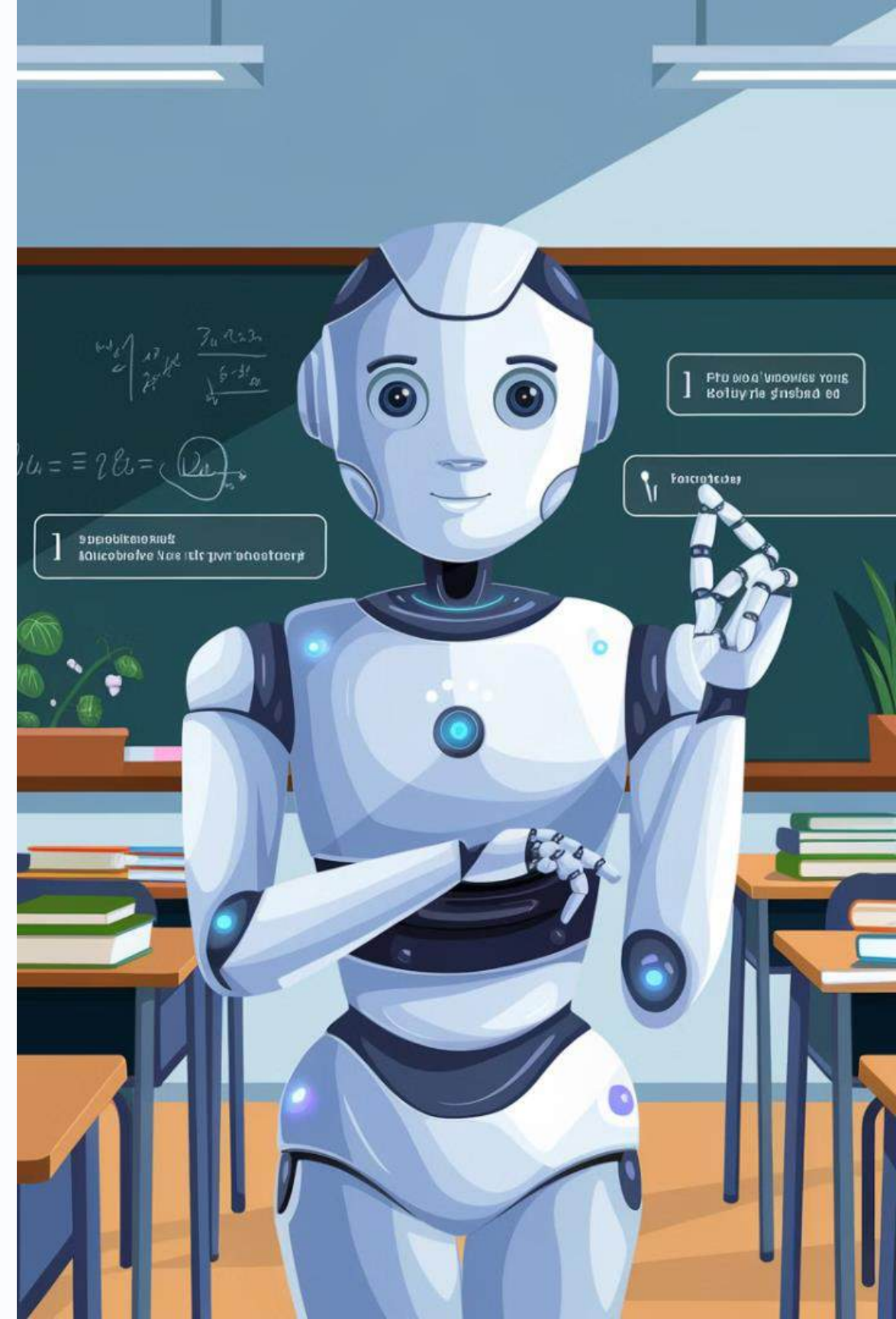


Штучний інтелект: де закінчується допомога і починається ризик для студентів

Штучний інтелект (ШІ) може бути потужним інструментом для підтримки та розвитку студентів, але водночас несе значні ризики, якщо його застосування не контролюється належним чином.





Роль штучного інтелекту в сучасній освіті

Персоналізація навчального процесу

ШІ допомагає аналізувати дані учнів і створювати індивідуальні навчальні плани, оптимізуючи освітній процес під потреби кожного студента.

Автоматизація рутинних задач

Технології ШІ дозволяють автоматизувати оцінювання домашніх завдань, тестів і формування зворотного зв'язку, вивільняючи час викладачів.

Доступність знань

Застосування ШІ в онлайн-освіті розширює доступ до навчання для студентів у віддалених регіонах та із особливими потребами.



Когнітивні здібності, які розвиває ШІ



Підвищення швидкості обробки інформації

Штучний інтелект здатний миттєво опрацьовувати великі обсяги даних, значно прискорюючи процес навчання.



Поліпшення аналітичних здібностей

Системи ШІ здатні виявляти приховані закономірності та тенденції, що сприяє кращому розумінню предмету.



Стимулювання творчого мислення

Застосування ШІ-технологій розширює можливості студентів для генерації нових ідей та нестандартних рішень.



Персоналізація навчання

Адаптивні ШІ-системи можуть підлаштовувати методи навчання під індивідуальні потреби та стиль кожного студента.

Ризики, пов'язані з залежністю від ШІ



Конфіденційність даних

Використання ШІ для обробки особистої інформації студентів може становити загрозу для їхньої конфіденційності та безпеки даних.



Залежність від ШІ

Надмірна покладання на ШІ-помічників може призвести до зниження самостійності та критичного мислення студентів.



Упередженість ШІ

Алгоритми ШІ можуть відображати упередження, притаманні людям, що створювали їх, і несправедливо оцінювати здібності студентів.

Вплив ШІ на академічну чесність

Автоматизація рутинних завдань

Штучний інтелект може допомогти студентам автоматизувати рутинні завдання, такі як пошук інформації та написання чорнових варіантів. Однак це також може призвести до зловживань, коли студенти використовують ШІ для плагіату.

Підвищення продуктивності

ШІ може значно прискорити процес написання та редагування, що може мати позитивний вплив на академічну успішність. Проте, непрозорість алгоритмів ШІ може приховувати порушення академічної чесності.



Проблеми ідентифікації плагіату в роботах студентів

Складність виявлення плагіату

Зі стрімким розвитком технологій, студенти можуть легко копіювати текст з різних джерел в Інтернеті.

1

Недосконалість програмного забезпечення

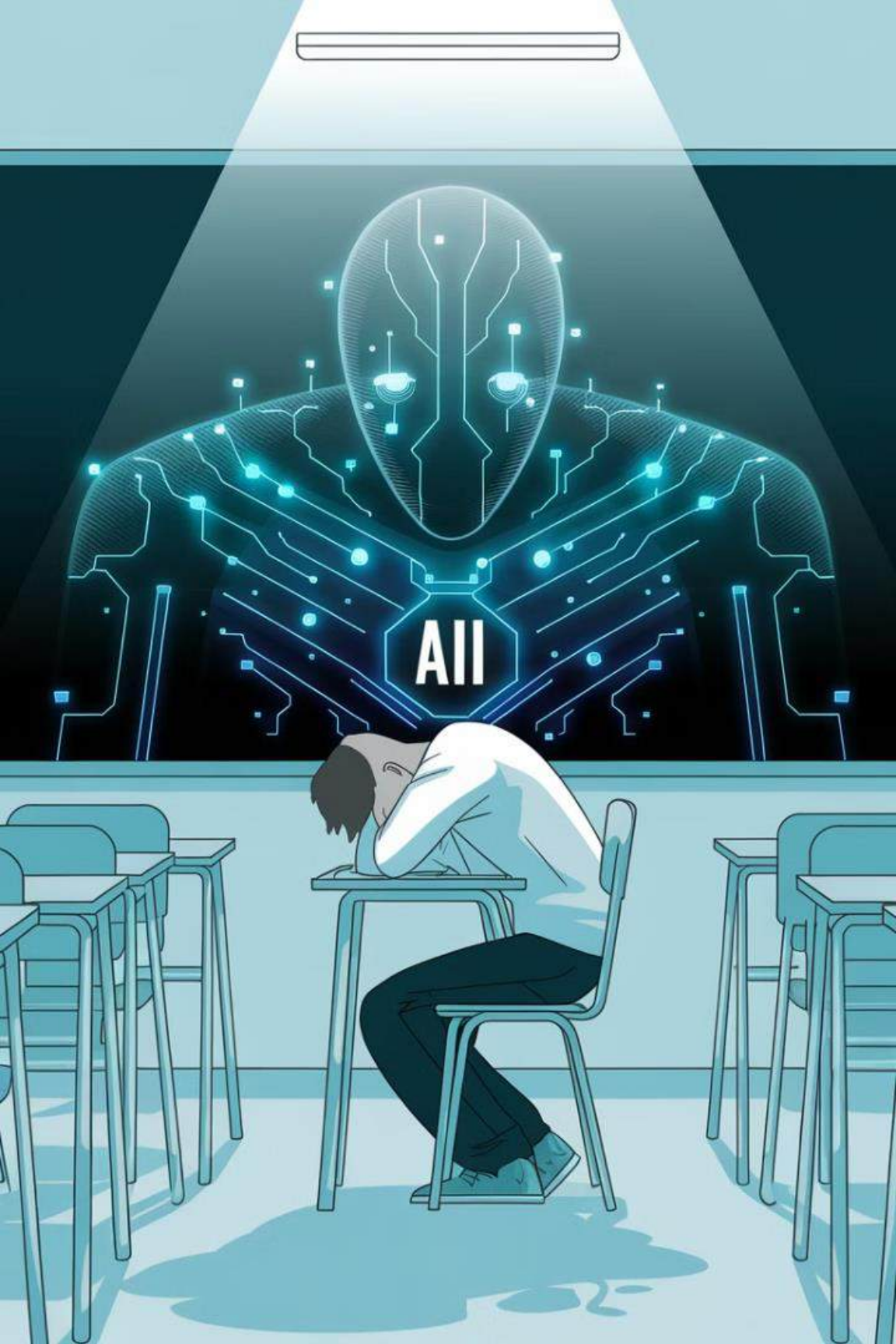
Програми для перевірки на плагіат мають свої обмеження і можуть пропускати певні види плагіату.

2

3

Творче перефразування

Деякі студенти вчаться обходити системи виявлення плагіату, переформулюючи чужі ідеї замість прямого копіювання.



Загроза підміни індивідуального навчання

Втрата унікальності

Занадто сильна залежність від ШІ може призвести до стандартизації навчання, де індивідуальність студентів відходить на другий план.

Обмежений розвиток

Коли ШІ приймає за студентів рішення, це гальмує їхнє самостійне мислення та творчість.

Знеособлення освіти

Автоматизовані системи навчання ризикують ігнорувати потреби та особливості кожного студента, знижуючи якість освіти.

Необхідність критичного мислення у взаємодії з ШІ



Критичний аналіз

Взаємодія зі штучним інтелектом вимагає від студентів критичного мислення, уважного вивчення отриманих результатів та прийняття рішень на основі власного розуміння.



Діалог з викладачем

Обговорення з викладачами допомагає студентам розвивати навички критичної оцінки даних, виявляти можливі упередження та невідповідності в роботі ШІ.



Порівняння з навчальним матеріалом

Застосування критичного мислення передбачає зіставлення результатів ШІ з вивченими концепціями та теоріями, щоб оцінити достовірність та доцільність використання.

Баланс між автоматизацією та особистим зростанням

Автоматизація ефективності

Використання ШІ може автоматизувати рутинні завдання, звільняючи час та ресурси для особистого зросту студентів.

Розвиток когнітивних навичок

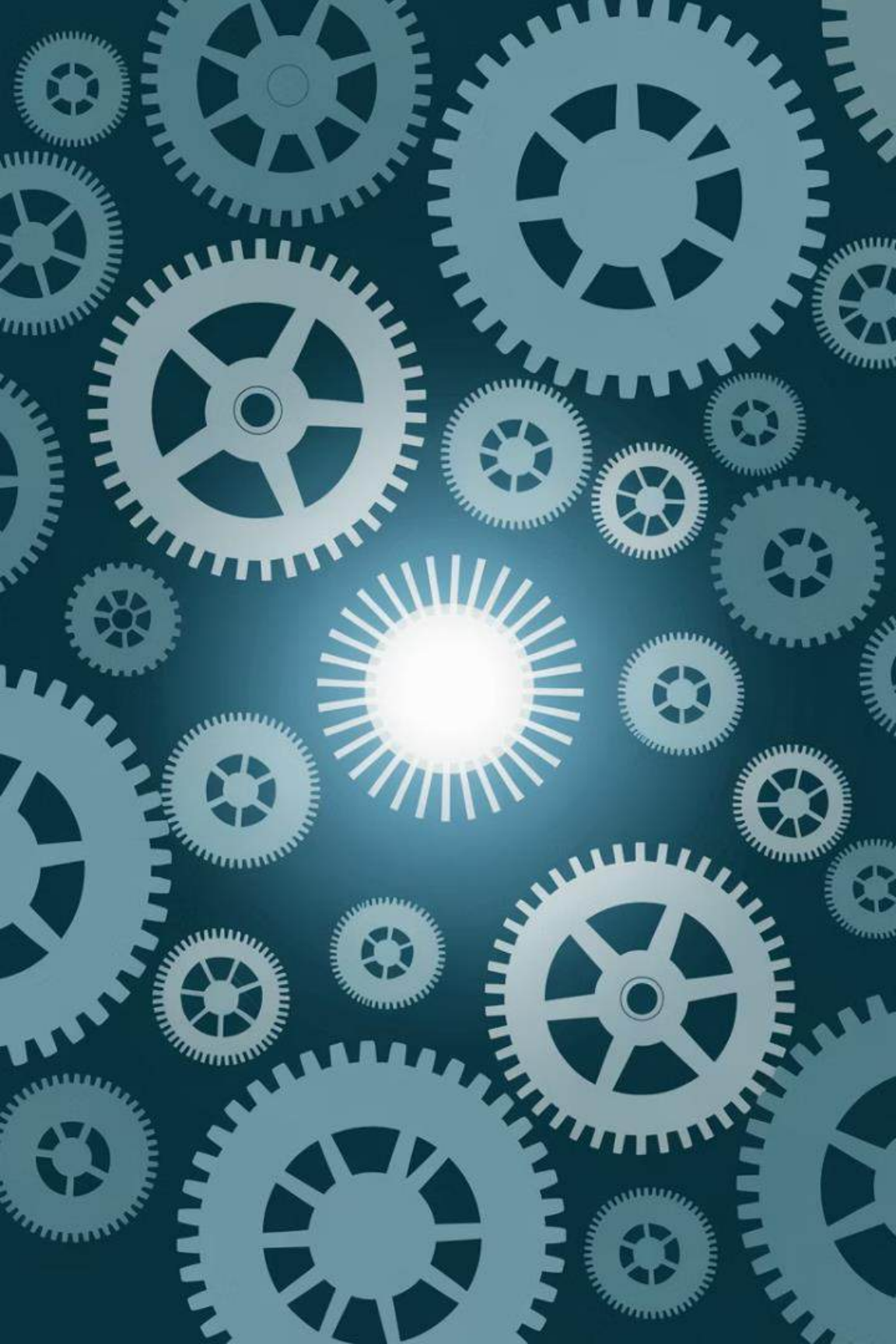
Однак ШІ не має замінювати критичне мислення та творчість студентів, які є ключовими для їхнього всебічного розвитку.

Баланс та поєднання

Ефективне використання ШІ полягає у знаходженні балансу між автоматизацією та стимулюванням особистого зросту студентів.

Розуміння можливостей та меж

Викладачі повинні чітко розуміти, коли ШІ може допомогти, а коли його потрібно обмежувати для забезпечення всебічного розвитку студентів.



Етичні питання застосування ШІ в освіті

1 Прозорість і відповідальність

Використання ШІ в навчальному процесі вимагає чіткого розуміння його можливостей, обмежень і наслідків для студентів.

2 Конфіденційність та захист даних

Необхідно забезпечити високий рівень безпеки особистих даних студентів, які використовуються ШІ системами.

3 Упередженість та дискримінація

Розробники ШІ мають нейтралізувати можливі упереджені чи дискримінаційні рішення, які можуть негативно вплинути на студентів.

4 Автономія та самостійність

Треба знайти баланс між використанням ШІ для полегшення навчання та збереженням права студентів на особисту ініціативу.



Роль викладачів у регулюванні використання ШІ



Напрямок та контроль

Викладачі повинні направляти студентів у правильне використання ШІ, встановлювати чіткі правила та вимоги.



Навчання з ШІ

Викладачі мають проводити тренінги з ефективного та безпечного використання ШІ в навчанні.



Етика та відповідальність

Викладачі повинні прищеплювати студентам етичні принципи використання ШІ, відповідальність та критичне мислення.

Розвиток цифрової грамотності студентів

Навички роботи з цифровими інструментами

Ознайомлення з широким спектром цифрових платформ, додатків та сервісів, що підвищує ефективність навчання та комунікації.

Критична оцінка онлайн-інформації

Вміння ідентифікувати достовірні джерела, відрізнити факти від фейків, сприяє розвитку аналітичного мислення.

Безпечне та етичне використання мережі

Дотримання правил кібербезпеки та застосування цифрової етики, важливо для захисту особистих даних та попередження онлайн-ризиків.

Колаборація та комунікація в цифровому середовищі

Навички ефективної взаємодії, обміну ідеями та прийняття рішень за допомогою сучасних інструментів спільної роботи.





Заохочення самостійності та творчості



Мислення за межами рамок

Надихайте студентів на креативне та нестандартне мислення, виходячи за межі шаблонів.



Проектне навчання

Заохочуйте студентів до самостійної роботи над власними проектами та дослідженнями.



Експериментування

Створіть середовище, де студенти можуть вільно експериментувати та навчатися на власних помилках.

Висновки та рекомендації

Висновки

Штучний інтелект безперечно відкриває нові можливості для навчання, але також несе із собою певні ризики.

Потрібно ретельно збалансовувати переваги та небезпеки, щоб студенти отримували максимальну користь від ШІ, не втрачаючи при цьому цінні навички.

Рекомендації

1. Розвивати критичне мислення та цифрову грамотність студентів
2. Заохочувати самостійність та творчість
3. Навчати студентів відповідальному і етичному використанню ШІ
4. Пильнувати за питаннями академічної чесності
5. Активно залучати викладачів до регулювання впровадження ШІ